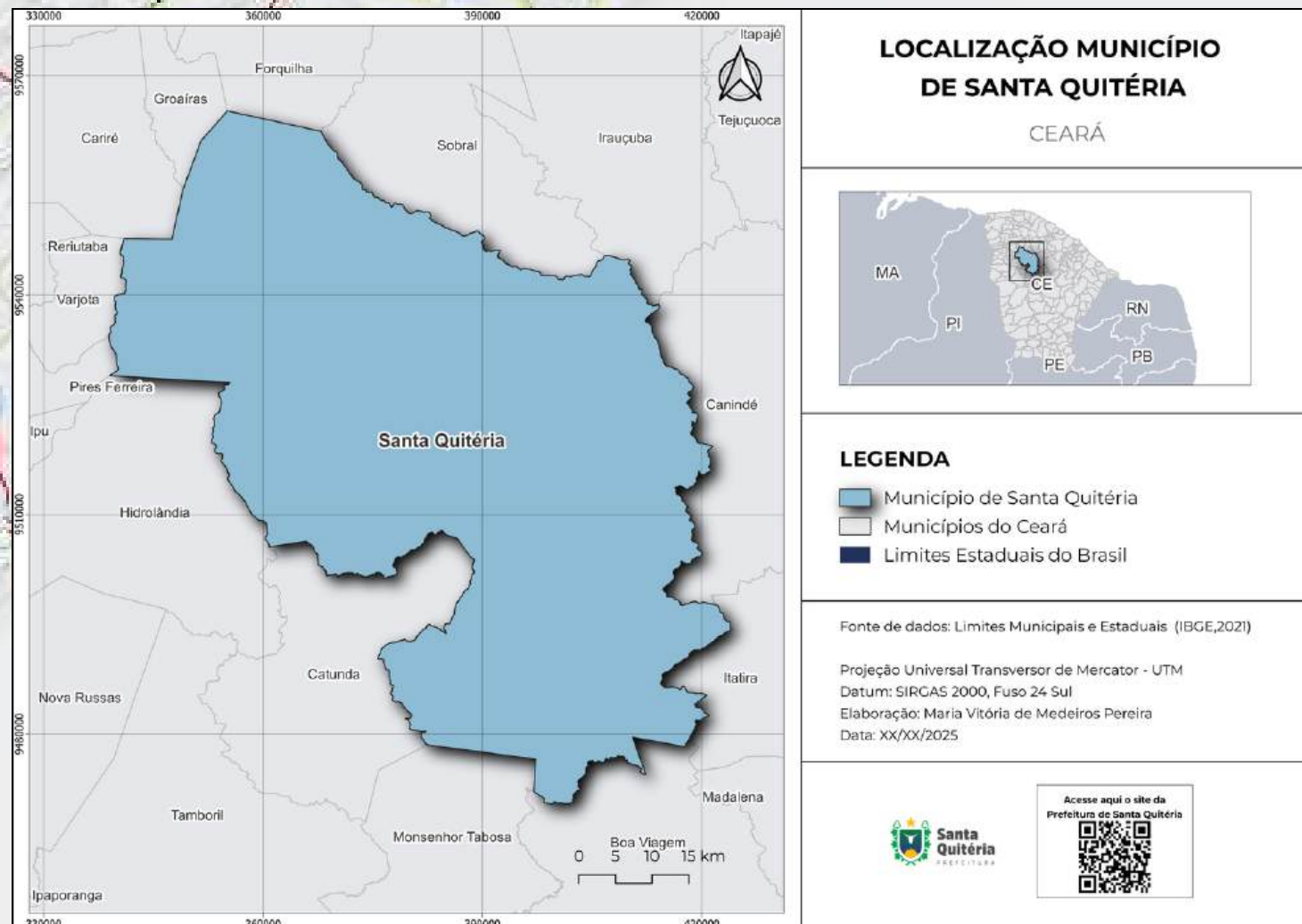


Meus Projetos

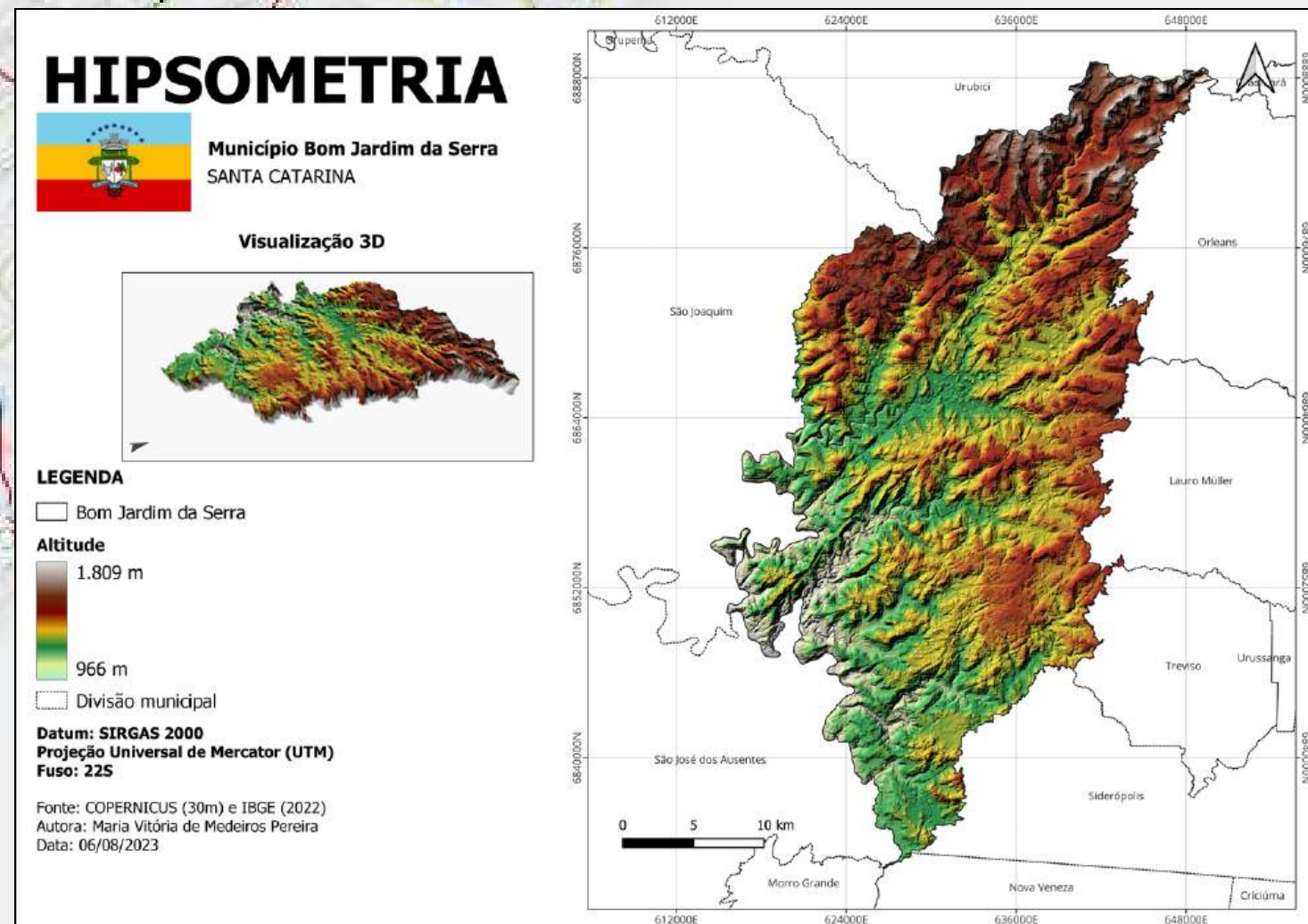
Explore

Mapa de Localização



O mapa de localização é um mapa temático utilizado para indicar a posição geográfica de uma área de estudo em diferentes escalas, permitindo sua contextualização no espaço regional, estadual ou nacional. Ele facilita a compreensão da situação espacial do local analisado, servindo como referência inicial para a interpretação dos demais mapas e estudos apresentados.

Mapa Hipsométrico/Elevação



O mapa hipsométrico, também chamado de mapa de elevação, é um mapa temático que representa as diferenças de altitude do relevo por meio de classes altimétricas e cores graduadas. Esse tipo de mapa permite identificar áreas mais baixas e mais elevadas do terreno, contribuindo para a compreensão da estrutura e da forma do relevo.

Sua importância está no suporte a análises do meio físico, auxiliando na interpretação da dinâmica da paisagem, no planejamento territorial, na avaliação de áreas com restrições naturais e na elaboração de outros produtos cartográficos, como mapas de declividade e geomorfologia.

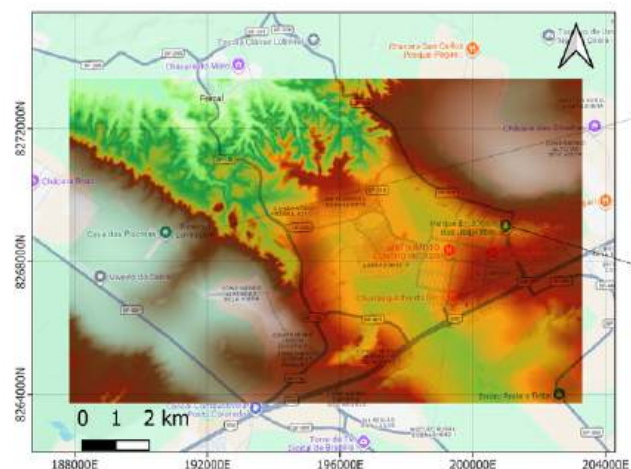
Mapa Hipsométrico/Elevação

MAPA DE ELEVAÇÃO



DISTRITO FEDERAL - SOBRADINHO

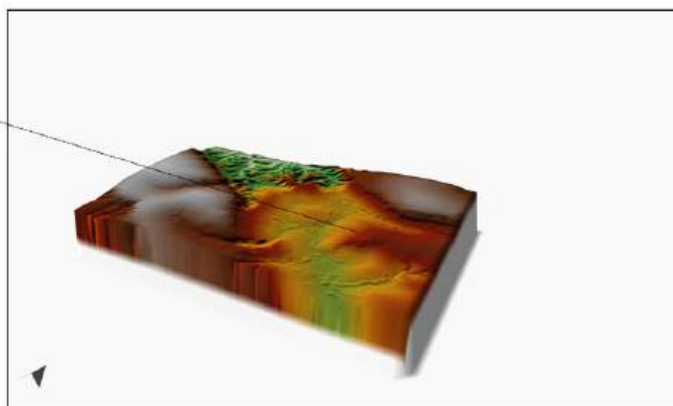
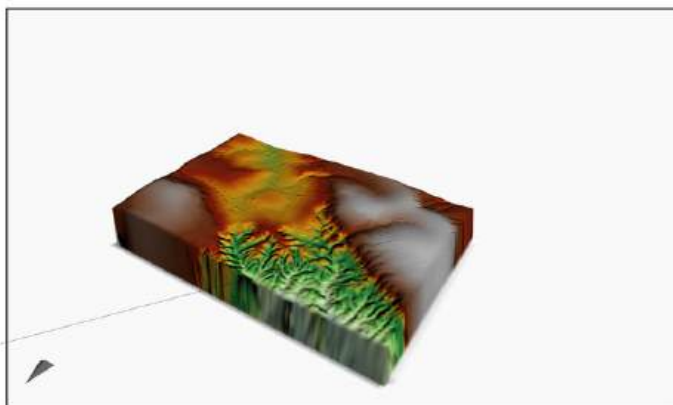
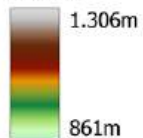
Representação da elevação de terreno do Parque Ecológico dos Jequitibás e da Reserva Biológica de Contagem.



LEGENDA

Brasília

Altitude



DATUM SIRGAS 2000
Projeção Universal Transversor de Mercator (UTM)
FUSO: 23S

Fonte: COPERNICUS (30m) e IBGE (2023)

O mapa hipsométrico, também chamado de mapa de elevação, é um mapa temático que representa as diferenças de altitude do relevo por meio de classes altimétricas e cores graduadas. Esse tipo de mapa permite identificar áreas mais baixas e mais elevadas do terreno, contribuindo para a compreensão da estrutura e da forma do relevo.

Sua importância está no suporte a análises do meio físico, auxiliando na interpretação da dinâmica da paisagem, no planejamento territorial, na avaliação de áreas com restrições naturais e na elaboração de outros produtos cartográficos, como mapas de declividade e geomorfologia.

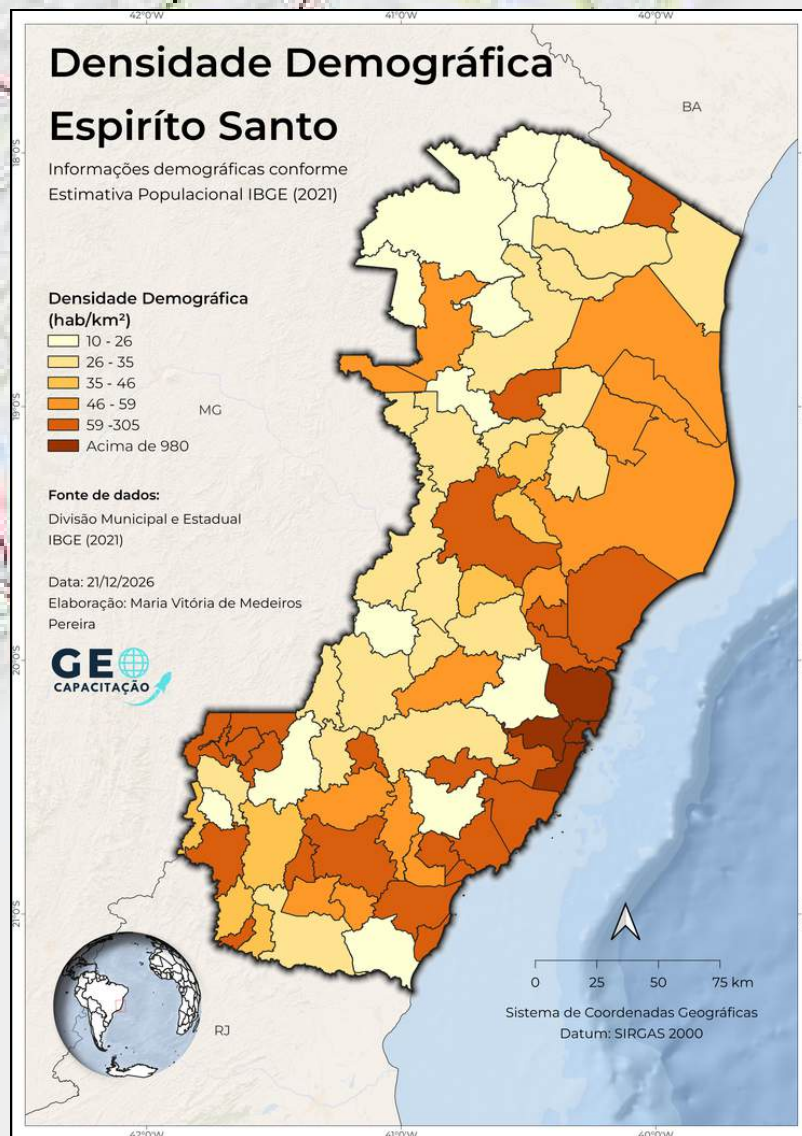
Mapa de Biomas



O mapa de biomas é um mapa temático que representa a distribuição espacial dos grandes conjuntos ecológicos existentes em um território, delimitados a partir de características comuns de clima, vegetação, solo e fauna. Esse tipo de mapa permite identificar as diferentes formações naturais e compreender como os fatores ambientais condicionam a organização da paisagem.

Sua importância está no apoio ao planejamento ambiental e territorial, contribuindo para a conservação dos ecossistemas, a gestão dos recursos naturais e a elaboração de estudos ambientais.

Mapa de Densidade



O mapa de densidade é um mapa temático que representa a concentração de determinado fenômeno em uma área, considerando a relação entre a quantidade observada e a superfície ocupada. Esse tipo de mapa permite identificar áreas com maior ou menor intensidade de ocorrência, como densidade populacional, densidade de ocorrências minerais ou distribuição de pontos de interesse.

Sua importância está no apoio à análise espacial e ao planejamento territorial, contribuindo para a identificação de padrões de concentração, a tomada de decisão e a formulação de estratégias de gestão e organização do espaço.